

CİCİ BİYOLOJİ DENEMELERİ AYT-5

1- Bir refleks yayında impuls iletimi sırasında;

I- Na-K pompası kullanımı

II- Oksijenli solunumla ATP üretimi

III- ATP tüketimi

Olaylarından hangileri meydana gelebilir?

- A) Yalnız I B) I ve III C) Yalnız III
D) II ve III E) I,II ve III

2- İnsana ait bir motor nörondan çizgili kaslar arasındaki sinaps bölgesine nörotransmitter maddeler salgılandıktan sonra;

I. sarkoplazmada Ca^{++} iyonlarının artması,

II. miyozinin aktine bağlanacağı kısmın açığa çıkması

III. aktin ve miyozin ipliklerinin birbiri üzerine kayması,

IV. H bandının görünmez hale gelmesi

olaylarının gerçekleşme sırası aşağıdakilerden hangisinde doğru verilmiştir?

- A) I - II - III - IV B) I - III - II - IV C) II - I - III - IV
D) I - III - IV - II E) III - I - II - IV

3- İnsanda protein metabolizması ile ilgili,

I. pepsin, tripsin ve dipeptidaz enzimlerinin görev yapması,

II. amino asitlerin villuslardan emilmesi,

III. hücrede protein sentezinin gerçekleşmesi,

IV. amino asitlerin oluşması,

V. emilen aminoasitlerin kanla taşınması

olaylarının meydana gelmesi sırasında en son hangisi gerçekleşir?

- A) I B) II C) III
D) IV E) V

4- Soluk vermek soluk almaya göre daha pasif ve daha az enerji harcanan bir olaydır. Bu durum geri yaylanma basıncı ile açıklanır. Geri yaylanma basıncına;

I- akciğer yapısındaki elastik lifler

II- plevra sıvısının yüzey gerilimi

III- bronşçuklarda kıvrımdak bulunmaması

IV- bronşların iki koldan oluşması

Hangileri sebep olabilir?

- A) I ve II B) III ve IV C) I ve III
D) II ve IV E) I,II ve III

5- Kazanılmış bağışıklıkta hafıza hücreleri oluşumunu;

I- T lenfositler

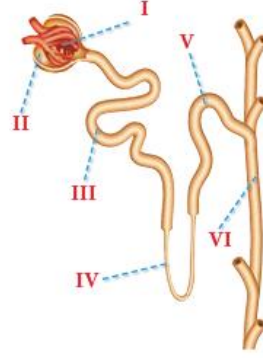
II- B lenfositler

III- Fagositoz yapan akyuvarlar

hücrelerinden hangileri gerçekleştirir?

- A) Yalnız I B) Yalnız II C) I ve II
D) II ve III E) I,II ve III

6-

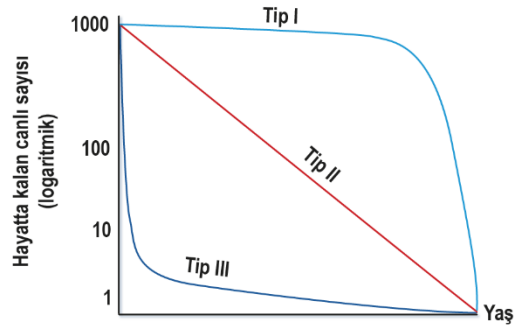


Yukarıda nefron ve idrar toplama kanalına ait kısımlar gösterilmektedir

Buna göre aşağıdakilerden hangisi yanlıştır?

- A) VI' daki üre yoğunluğu II' dekinden fazladır
B) II deki üre miktarı VI' daki üre miktarından fazladır
C) ADH V' i uyandır
D) Aldosteron V ve VI dan sodyum ve su geri emilimini sağlar
E) Glikoz III' de geri emilir

7- Aşağıdaki grafikte hayatta kalma eğrileri verilmiştir.



Verilen canlılarla ilgili aşağıdakilerden hangisi doğrudur?

- A) Tip I eğrisi, ergin dönemlerde düşük hayatta kalma oranına sahip popülasyonları ifade eder
B) Tip I eğrisindeki canlılarda yavru bakımı karakteristiktir
C) Tip II eğrisi daha çok memeli canlılarda görülür
D) Tip III eğrisi ergin dönemde yüksek hayatta kalma oranına sahip popülasyonları ifade eder
E) Balıklarda daha çok Tip II büyüme eğrisi görülür

CİCİ BİYOLOJİ DENEMELERİ
AYT-5

8-

I- hidrojen bağı bulundurma

II- timin bulundurmama

III- riboz şekeri bulundurma

Yukarıdaki verilen özelliklerden hangileri en az iki RNA çeşidinde bulunabilir?

- A) Yalnız I B) Yalnız II C) I ve III
D) I ve II E) I,II ve III

9- Ototrof organizmalarla ilgili,

I. organik besin monomerlerinin sentezlenmesi,

II. karanlık ortamda karbondioksit tüketilmesi,

III. ışıklı ortamda oksijen tüketilmesi,

IV. sitoplazmada besin sentezi

özelliklerinden hangileri sadece kemosentetik canlılara aittir?

- A) Yalnız I B) Yalnız II C) I ve II
D) II ve IV E) I, III ve IV

10- Canlılardaki enerji dönüşümleri sırasında meydana gelen bazı olaylar aşağıda verilmiştir.

I. Elektron transferi

II. Fotoliz

III. Oksijen üretimi

IV. Glikoliz

Bu olaylardan hangileri oksijensiz solunum ve fotosentezde ortak olarak gerçekleşir?

- A) Yalnız I B) I ve IV C) II ve III
D) II ve IV E) I, III ve IV

11- Bitkinin kök ucunda hücrelerin uzamasını;

I- Oksin hormonu

II- Kohezyon-Gerilim kuvveti

III- Turgor basıncı

faktörlerinden hangileri sağlar?

- A) Yalnız I B) Yalnız III C) Yalnız II
D) I ve III E) I,II ve III

12- Bir tohumun çimlenmesinde;

I- Su

II- Sıcaklık

III- Işık

IV- Oksijen

Faktörlerinden hangileri etkili olabilir?

- A) I ve II B) I ve IV C) I, II ve III
D) I,II ve IV E) I,II,III ve IV

13- Bitki ve köklerinde bulunan mantarlar arasındaki simbiyotik birlikteliğe mikoriza denilmektedir.

Bir bitkinin köklerine antifungal(mantar öldürücü) verilirse;

I- Bitkinin topraktan mineral alması zorlaşır

II- Bitki gelişimi hızlanır

III- Bitkinin topraktan su alması zorlaşır

İfadelerinden hangileri gerçekleşir?

- A) Yalnız III B) Yalnız I C) Yalnız II
D) I ve III E) I,II ve III