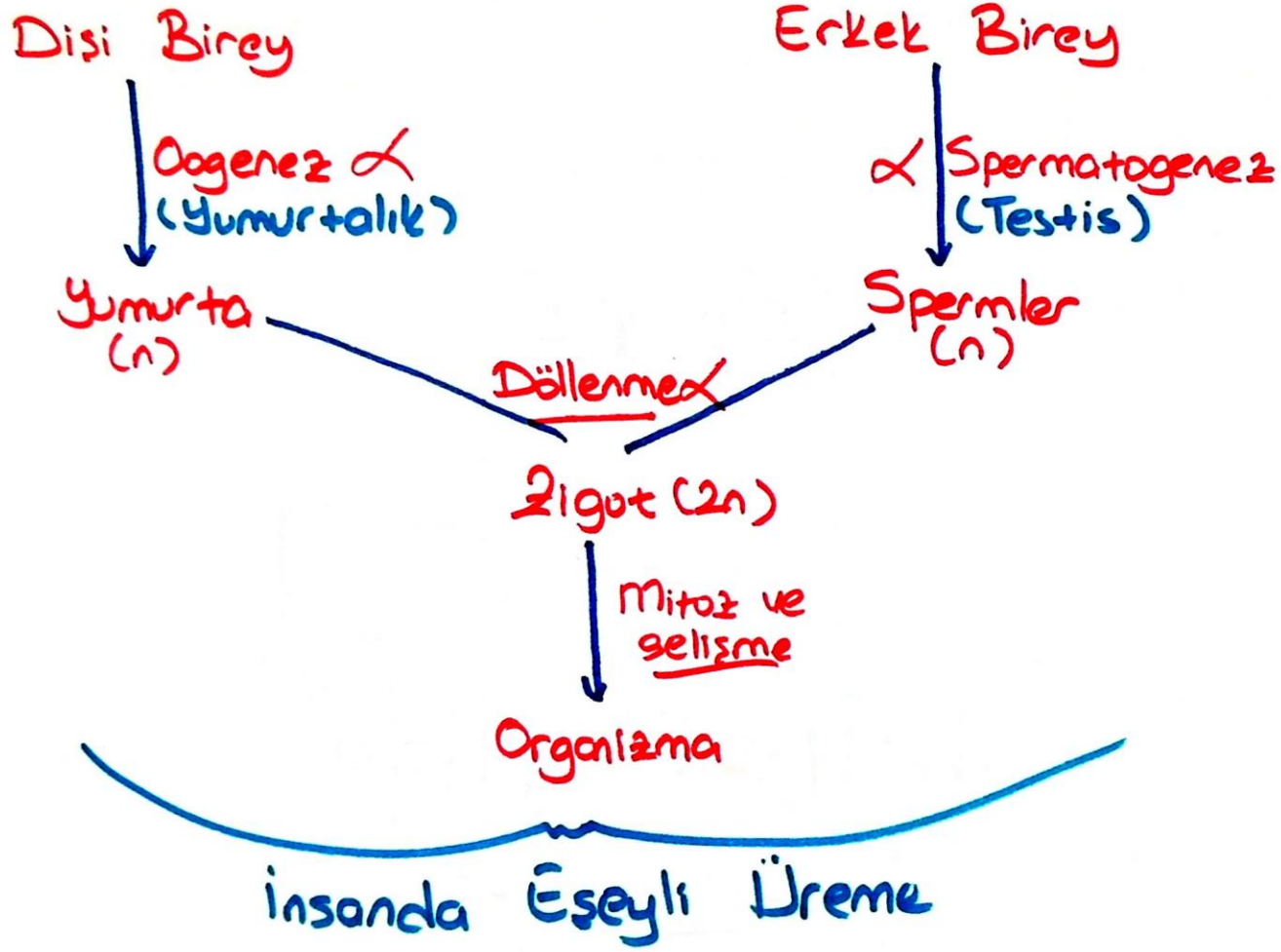


ESEYLI ÜREME

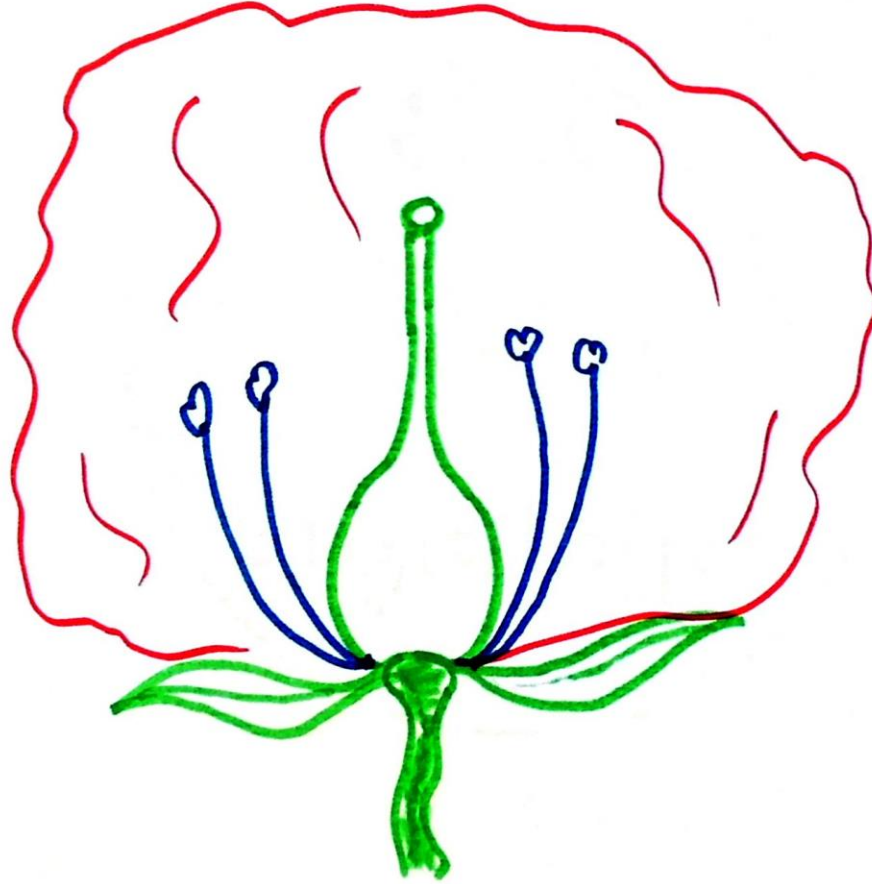
- * Genellikle iki ata canlının ürettiği gametlerin birleşmesiyle yeni gen kombinasyonlarına sahip yavruların olduğu üreme şeklidir (*)
- * Eseyli üreyen canlılarda mayoz bölünmeyle haploit hücreler oluşur. Bu hücreler farklılaşarak sperm ve yumurtaya dönüşür.
- * Erkek bireyde mayozla oluşan 4 haploit hücrenin hepsi farklılaşarak döllenme yeteneği kazanır ve sperme dönüşür.
- * Dişi bireyde ise oluşan 4 haploit hücreden en büyüğü farklılaşarak döllenme yeteneği kazanır ve yumurtaya dönüşür.

Gamet oluşumları ayrıntılı bir şekilde 11. Sınıf Üreme Sistemi konusunda anlatılacaktır.



EŞEYLİ ÜREYEN CANILARDA KALITSAL GEŞİTLİLİK;

- Mayoz I'ın profazında meydana gelen krossing-over
- Mayoz I'de homolog kromozomların bağımsız dağılımı ve qırılması
- Bir yumurta'nın bir spermle rastgele döllenişi
- Mutasyonlarla
Seslenin



- Tam çiçek
- Erkek çiçek
 - Dişi çiçek
- Çapraz Tozlaşma
- Hermafroditlik

Aşağıdaki üreme örneklerinden hangisi ile meydana gelen yeni canlının ana canlıya kalıtsal benzerliği diğerlerine göre en azdır?

- A) Söğüt bitkisinin gövdesinden alınan meristemin, doku kültüründe geliştirilmesi (Eseys?)
- B) Aynı çiçekteki polenlerin dişi üreme hücrelerini döllemesi (Eseyli)
- C) Hidranın tomurcuklanma ile üremesi (Eseys?)
- D) Farklı bölgede bulunan farklı popülasyona ait bir bitkiden gelen polenlerle dişi üreme hücrelerinin döllemesi (Eseyli)
- E) Planaryanın kopan parçasının eksik kısımlarının tamamlanması (Eseys?)

OKYANUS YAYINLARI